



# “Salud mental y climaterio: Estudios colombianos”



Asociación Colombiana  
de Menopausia

**Álvaro Monterrosa Castro**  
**Grupo de Investigación Salud de la Mujer**  
**Universidad de Cartagena**

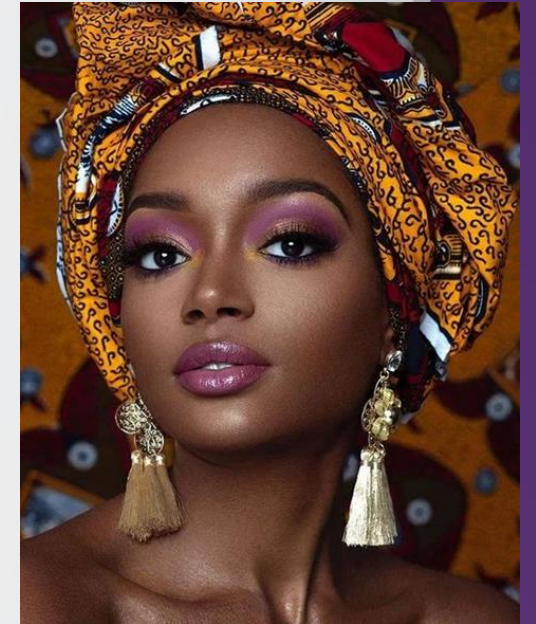


**XIV**  
Congreso  
Colombiano de  
**Menopausia**

- **Menopausia: Última Menstruación**
- **Tiempo de Cambios Físicos, Psicológicos, Sociales**

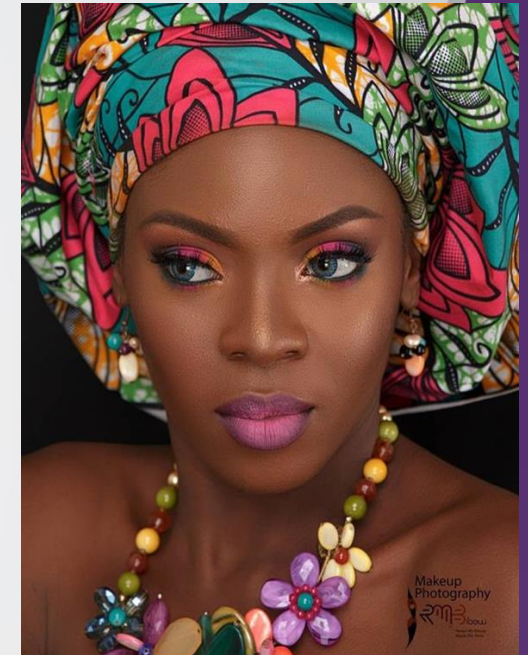
## CAMBIOS PSICOSOCIALES ASOCIADOS CON LA MENOPAUSIA

- **Fin de la Vida Reproductiva**
- **Cambios Sexuales (Deseo y Actividad sexual)**
- **Autoestima y Sentimientos en los Propósitos de Vida**
- **Familiar: Niños Crecen, Salen de Casa, Traen Nuevos Problemas**
- **Económicos: Costos Financieros de Educación más Alta**
- **Presiones Laborales**
- **Inherentes a la Profesión: Éxito, Compromisos, Cumplimiento**
- **Actitudes de los Socios, Amistades, Entorno**
- **Padres Mayores: Enfermedades, Nuevas Dificultades**
- **Impacto del Envejecimiento en si Misma o en la Salud Física**
- **Sensación de Mortalidad Inminente (Angustia, Pensamientos)**
- **Estar en la Segunda Mitad de la Vida**



## SINTOMAS PSICOLOGICOS ASOCIADOS CON LA MENOPAUSIA

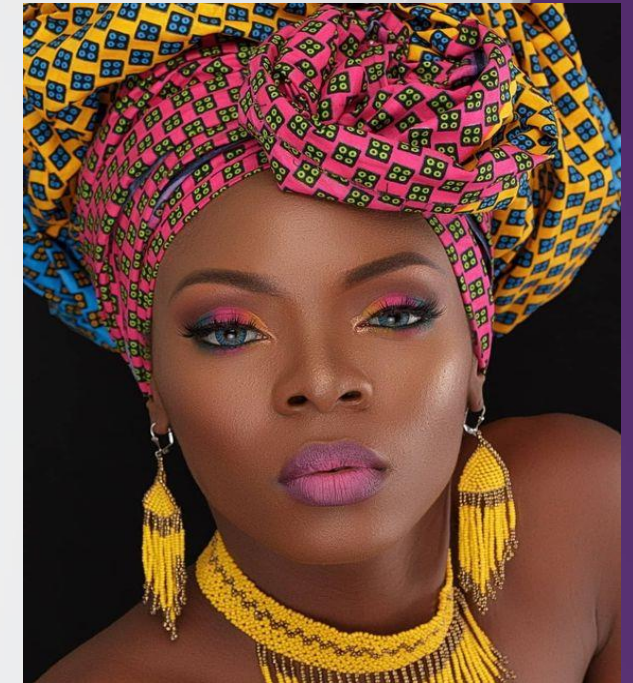
- Son Síntomas de la Menopausia
- Son Usualmente Poco Identificados como Síntomas
- No son Enfermedad - Son Eventos Sintomáticos – Manifestaciones
- Son Señalados como “Quejas” (Pero no Subvalorar)
- La Mayoría de las Mujeres No los Presentan Severamente
- Otras Mujeres si los Experimentan (Leves hasta Muy Severos)
- ¿Cuál es la Magnitud de su Presencia en mi Comunidad?
- Tienen Frecuencias Diferentes Según Etnias, Culturas y Hábitos
- Antecedentes de Alteraciones en la Salud Mental
- Si no los Interrogamos, Pasarán desapercibidos
- Alteran Negativamente la Calidad de Vida



## FACTORES QUE INFLUYEN EN LOS SINTOMAS PSICOLOGICOS DE LA MENOPAUSIA

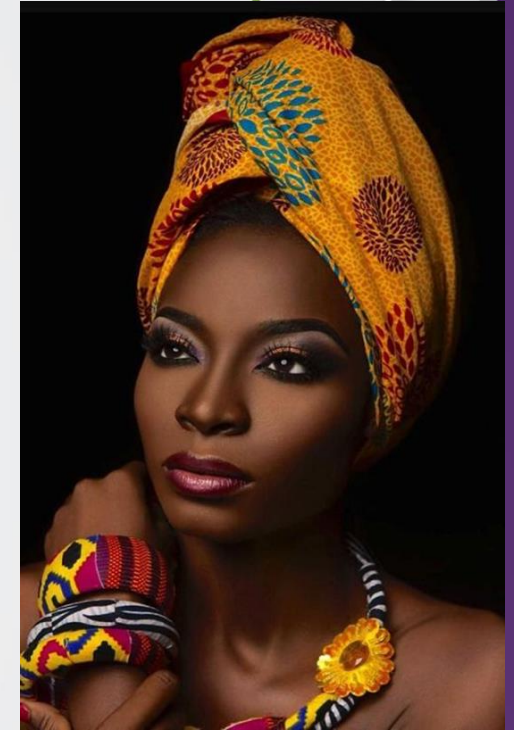
- Edad
- Problemas Emergentes de la Salud
- Circunstancias Sociales: Trabajo y Condiciones de Trabajo
- Familia y su Composición - Roles de Familia
- Perdidas Interpersonales – Sensación de Envejecimiento
- Cambios Psicosociales Traumáticos
- Influencias Medio Ambientales (Pandemia)
- Cambios Biológicos Secundarios a la Caída Estrogénica  
(Natural o Súbita)

**Estrógenos – Neurotransmisores**  
**Citoquinas – Endorfinas**



## RELACION ENTRE LOS ESTROGENOS Y LOS CAMBIOS PSICOLOGICOS

- Receptores de Estrógeno están Presentes en el Cerebro
- Estrógeno Modula la Renovación de Neurotransmisores
- En Modelos Animales: Disminuciones Repentinas del Estrógeno Interrumpen la Señalización de los Neuroesteroides: Angustia
- El Estrógeno Parece ser Neuroprotector
- Las Vías Neuroendocrinas para las Gonadotropinas y Cortisol Están Vinculadas
- Disfunción de las Monoaminas, Serotonina y Noradrenalina: están Implicadas en la Depresión



The Study of Women's Health across the  
Nation [SWAN] - The Women's  
International Study of Health and  
Sexuality [WISHeS]  
The Melbourne Women's Mid-Life Health  
Project



**CLIMATERIO :**

- Es una Etapa de Vida Diferente
- Nuevos Afanes
- Nuevas Necesidades
- Permanencia en la Vida Activa

**Riesgo de Cánceres \* Enfermedades Coronarias  
\* Trastornos visuales \* Caídas \*  
Enfermedades crónicas \*  
Enfermedades Degenerativas \* Divorcio \*  
Salida de los hijos \* No salida de los hijos \*  
Enfermedades de los padres \*  
Estados Emocionales\*  
Presiones y Situaciones Psicológicas \***





Med UNAB

Artículo Original

### Frecuencia y Severidad de Síntomas Menopáusicos En una Población de Mujeres Afrodescendientes Colombianas

Álvaro Monterrosa Castro, Juan Blumel, Peter Chedraui

MedUnab. 2008;11(2):113-119



Tabla 3. Presencia y puntuación de cada ítem del MRS

Ítem Síntoma	Presencia (%)	Puntuación
1 Sofocos, sudoración, oleadas de calor	53.2	1.2 ± 1.2
2 Molestias cardíacas	38.8	0.7 ± 1.0
3 Trastornos del sueño	54.7	1.1 ± 1.2
4 Estados de ánimo depresivo	66.2	1.2 ± 1.0
5 Irritabilidad	63.7	1.2 ± 1.0
6 Ansiedad	64.2	1.1 ± 1.0
7 Cansancio físico y mental	64.7	1.3 ± 1.0
8 Problemas sexuales	15.9	0.2 ± 0.6
9 Problemas de vejiga	14.9	0.3 ± 0.7
10 Sequedad vaginal	18.4	0.3 ± 0.7
11 Molestias musculares o articulares	77.1	1.9 ± 1.2



**Frecuencia y Severidad de Síntomas Menopáusicos  
En una Población de Mujeres Afrodescendientes Colombianas**

Álvaro Monterrosa Castro, Juan Blumel, Peter Chedraui  
MedUnab. 2008;11(2):113-119

SUB ESCALA Y SINTOMAS	No-Afro-Colombiana n=377	Afro-Colombiana n=201	p value <sup>b</sup>
PSICOLOGICOS	2.8 ± 2.0	4.8 ± 3.3	0.0001
4. ESTADO DE ANIMO DEPRESIVO (%)	51.2 1 ± 1.1	66.2 1.2 ± 1	0.0005 0.008
5. IRRITABILIDAD (%)	29.2 0.5 ± 0.9	63.7 1.2 ± 1.0	0.0001 0.0001
6. ANSIEDAD (%)	25.2 0.4 ± 0.8	64.2 1.1 ± 1.0	0.0001 0.0001 <sup>c</sup>
7. CANSANCIO PSICOLOGICO Y MENTAL (%)	47.2 0.9 ± 1.1	64.7 1.3 ± 1.1	0.0001 0.0001





**Frecuencia y Severidad de Síntomas Menopáusicos  
En una Población de Mujeres Afrodescendientes Colombianas**

Álvaro Monterrosa Castro, Juan Blumel, Peter Chedraui  
MedUnab. 2008;11(2):113-119

SUB ESCALA Y SINTOMAS	Mestizas N = 153	Afro Colombianas N = 131	Indígenas N= 295	TODAS N= 579
SOMATICOS	4.6	6.5	5.3	5.4
PSICOLOGICOS	2.7	5.9	3.1	3.6
UROGENITALES	1.1	1.3	6.2	3.7
PUNTUACION TOTAL	8.6	13.7	14.7	12.8

**Las Indígenas Zenúes Colombianas en Postmenopausia Tienen Mayor Severidad de Síntomas Urogenitales que Mujeres de otras Etnias del Caribe**



# Assessment of the frequency of sleep complaints and menopausal symptoms in climacteric women using the Jenkins Sleep Scale

Alvaro Monterrosa-Castro <sup>1\*</sup>  
 Teresa Beltrán-Barrios <sup>2</sup>  
 María Mercado-Lara <sup>3</sup>

Apropiación social del conocimiento, Publicación No. 0006 - 2020

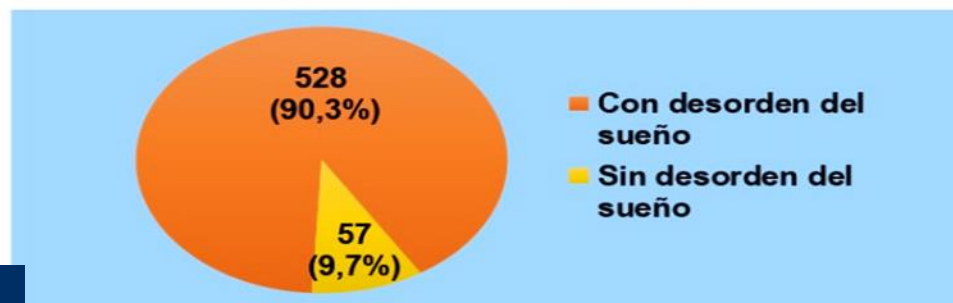


GRUPO DE INVESTIGACIÓN  
 "SALUD DE LA MUJER"

## FACTORES ASOCIADOS A DESORDEN DEL SUEÑO EN CLIMATÉRICAS CARTAGENERAS. VALORACIÓN CON LA ESCALA DE SUEÑO DE JENKINS

Mercado-Lara María Fernanda, Monterrosa-Castro Álvaro  
 Universidad de Cartagena, Colombia (Inédito)

Diseño transversal N=585  
 Afrodescendientes:3,9% - Mestizas:92,7% - Indígenas:3,4%  
 Edad: 47 (RI:7,5) años – Posmenopáusicas: 55,9%  
 Escala Jenkins: Presencia de desorden del sueño  
 Escala Goldberg: Probable ansiedad y Probable depresión  
 Escala MRS (Menopause Rating Scale): Calidad de vida



FACTORES ASOCIADOS A DESORDEN DEL SUEÑO		
VARIABLES	aOR [IC95%]	p
Edad	0,99[0,90-1,09]	0,90
Afrodescendiente	0,37[0,09-1,47]	0,16
Indígena	0,99[0,20-4,76]	0,99
Perimenopausia	1,45[0,55-3,83]	0,45
Postmenopausia	1,17[0,42-3,20]	0,75
Probable Ansiedad	2,30[0,86-6,14]	0,09
<b>Probable depresión</b>	<b>6,18[1,83-20,89]</b>	<b>&lt;0,05</b>
Calidad de vida	0,93[0,84-1,02]	0,15

Línea de investigación: Tiempo de Menopausia. Proyecto CAVIMEC (Calidad de Vida en la Menopausia y Etnias Colombianas)

**Investigación Andina  
2013;27(15):744-758**

## Climaterio: oleadas de calor y otros síntomas en indígenas Zenúes colombianas

Liezel Ulloque Caamaño\*, Sol María Carriazo Julio\*,  
Álvaro Monterrosa Castro\*\*, Ángel Paternina Caicedo\*\*\*

## Climaterio: Transición Saludable



**596 (86.0%) de las 693  
involucradas  
presentaron OC**

**Cuadro 3.** Prevalencia de otras manifestaciones menopáusicas mujeres con oleadas de calor  
n=596

Síntomas	n (%) [IC95%]
Malestar cardíaco	293 (49.2) [45.1-53.3]
Alteraciones del sueño	225 (37.8) [33.9-41.8]
Animo depresivo	148 (24.8) [21.5-28.5]
Irritabilidad	450 (75.5) [71.8-78.9]
Ansiedad	217 (36.4) [32.6-40.4]
Cansancio físico y mental	475 (79.7) [76.2-82.8]
Problemas sexuales	436 (73.2) [69.4-76.6]
Problemas de vejiga	440 (73.8) [70.1-77.3]
Sequedad vaginal	430 (72.1) [68.3-75.7]
Dolores musculoesqueléticos	537 (90.1) [87.3-92.3]

**TABLA 2. PUNTUACIÓN MEDIA POR COMPONENTE DE LA ESCALA DE PITTSBURGH Y PUNTACIÓN GLOBAL**

COMPONENTE	Todas 413	Sin Pánico 358	Con Pánico 55	P
Calidad	0.9 ± 0.8	0.9 ± 0.8	1.3 ± 0.6	< 0.001
Latencia	0.9 ± 0.9	0.8 ± 0.9	0.8 ± 0.9	1.000
Duración	0.6 ± 0.6	0.5 ± 0.6	0.9 ± 0.6	< 0.001
Eficiencia	0.09 ± 0.4	0.08 ± 0.4	0.1 ± 0.5	< 0.001
Alteraciones	0.8 ± 0.6	0.8 ± 0.6	1.1 ± 0.4	< 0.001
Medicamento	0.4 ± 0.9	0.4 ± 0.9	0.7 ± 0.9	0.021
Disfunción Diurna	1.1 ± 1.3	0.8 ± 1.0	1.1 ± 0.9	0.036
Puntuación Global	4.7 ± 4.1	4.4 ± 4.1	6.9 ± 3.3	< 0.001

Calidad Del Sueño	Toda	Sin Pánico	Con Pánico	p
Buenos dormidores	52.3 [47.4-57.2]	61.5 [56.2-66.5]	25.5 [14.7-38.0]	<0.0001
Malos dormidores	47.7 [42.8-52.6]	38.5 [33.5-43.8]	74.5 [61.0-85.3]	<0.0001

## FACTORES ASOCIADOS A MAL DORMIR

Consumo de Café	2.4 [IC95%:1.2-4.9]
Realizar Aeróbicos	0.3 [IC95%:0.1-0.8]
Desorden de Pánico	3.3 [IC95%:1.9-5.7]

Climaterio: Transición Saludable



Oral Presentations

The climacteric syndrome

**Prevalence of bad sleeping in climacteric women from the Caribbean Colombian, according to presence of feelings of panic. Assesment using the Pittsburgh's Sleep Quality Index**

Alvaro Monterrosa-Castro (CO), Freddy Quintana-Guardo (CO), Velia Redondo-Mendoza (CO)  
Grupo de Investigación Salud de la Mujer, Facultad de Medicina, Universidad de Cartagena, Cartagena, Colombia



# GREM

Gynecological and Reproductive Endocrinology & Metabolism

SUPPLEMENT 1

Book of abstracts of Gynecological Endocrinology the 19<sup>th</sup> World Congress

**ISGE-2020  
DICIEMBRE 2-5 DEL 2020**

Publicado en la revista iraní  
Health Promotion Perspectives  
11(2): 230 -239 de mayo del 2021  
Revista Scopus 2  
Editado por la Universidad de Tabriz Irán



Monterrosa-Blanco  
doi: 10.34172/hpp.2021.28  
https://hpp.tbzmed.ac.ir



Original Article

## Online assessment of the perception of loneliness and associated factors in Colombian climacteric women during the COVID-19 pandemic: A cross-sectional study

Angélica Monterrosa-Blanco<sup>1</sup> , Álvaro Monterrosa-Castro<sup>2</sup> , Andrea González-Sequeda<sup>3</sup>

<sup>1</sup>Fundación Universitaria Ciencias de la Salud (FUCS), Grupo de investigación Salud de la Mujer, Facultad de Medicina, Universidad de Cartagena, Cartagena, Colombia

<sup>2</sup>Research Department, Grupo de investigación Salud de la Mujer, Facultad de Medicina, Universidad de Cartagena, Cartagena, Colombia

<sup>3</sup>Grupo de investigación Salud de la Mujer, Facultad de Medicina, Universidad de Cartagena, Cartagena, Colombia

### ARTICLE INFO

Article History:

### Abstract

**Background:** The coronavirus disease 2019 (COVID-19) pandemic has generated changes due to confinement, this measure can increase the perception of loneliness. The objective was to



984 mujeres Colombianas - Pandemia COVID-19 –  
Confinamiento obligatorio  
Cuarentena - Invitación Redes Sociales - Google Forms © - Virtual –  
40-59 años (Climaterio) - Junio: 1-5 del 2020 - Evaluación mayo-2020 -  
Posmenopausia 50%

Menopause Rating Scale. Distribution according to Loneliness Perception

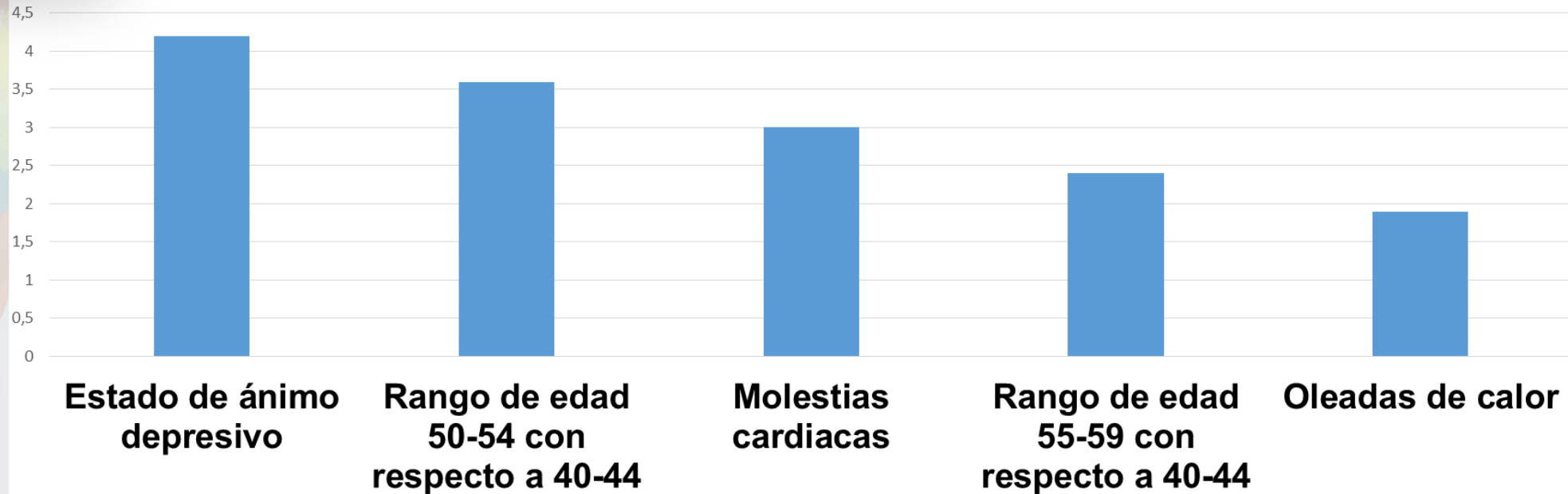
	Emotional Loneliness			Social Loneliness			General Loneliness		
	Yes 443 (44.0%)	No 551 (56.0%)	p (*)	Yes 415 (42.1%)	No 569 (57.8%)	p (*)	Yes 438 (44.5%)	No 546 (55.4%)	p (*)
Hot flushes,	290 (66.9)	306(55.5)	<0.001	270 (65.0)	326 (57.2)	0.01	287 (65.5)	309 (56.5)	0.004
Heart discomfort	183 (42.2)	135 (24.5)]	<0.001	169 (40.7)	149 (26.1)	<0.001	175 (39.9)	143 (26.1)	<0.001
Sleep problems	327 (75.5)	310 (56.2)	<0.001	305 (73.4)	332 (58.3)	<0.001	318 (72.6)	319 (58.4)	<0.001
Depressive mood	348 (80.3)	299 (54.2)	<0.001	315 (75.9)	332 (58.3)	<0.001	349 (79.6)	298 (54.5)	<0.001
Irritability	321 (74.1)	279 (50.6)	<0.001	285 (68.6)	315 (55.3)	<0.001	320 (73.0)	280 (51.2)	<0.001
Anxiety	329 (75.9)	264 (47.9)	<0.001	297 (71.5)	296 (52.0)	<0.001	326 (74.4)	267 (48.9)	<0.001
Physical and mental exhaustion	311 (71.8)	261 (47.3)	<0.001	284 (68.4)	288 (50.6)	<0.001	309 (70.5)	263 (48.1)	<0.001
Sexual problems	239 (53.1)	186 (33.7)	<0.001	213 (51.3)	203 (35.6)	<0.001	235 (53.6)	181 (33.1)	<0.001
Bladder problems	144 (33.2)	119 (21.6)	<0.001	136 (32.7)	127 (22.3)	<0.001	147 (33.5)	116 (21.2)	<0.001
Dryness of vagina	162 (37.4)	163 (29.5)	0.009	150 (36.1)	175 (30.7)	0.07	159 (36.3)	166 (30.4)	0.050
Joint and muscular discomfort	281 (64.9)	287 (52.0)	<0.001	260 (62.6)	308 (54.1)	0.007	281 (64.1)	287 (52.5)	<0.001





Monterrosa-Castro A, Romero-Martínez G, Monterrosa-Blanco A. (Inédito)

### Factores Asociados a Molestias Musculo Articulares Regresión Logística Ajustada



*Varias incluidas en el modelo: sequedad vaginal, problemas sexuales, irritabilidad, palpitaciones cardiacas, ansiedad, problemas de sueño, agotamiento físico/mental, oleadas de calor, rango etario 50-54 con respecto a 40-44, diabetes mellitus, posmenopausia vs premenopausia, estado de ánimo depresivo, rango etario 55-59 con respecto a 40-44, obesidad, transición a la menopausia vs premenopausia, hipertensión arterial, rango etario 45-49 con respecto a 40-44 y sobrepeso.*

Los datos son presentados en OR [IC95%]. (\*)  $p < 0,001$ . (\*\*)  $p = 0,001$ . (\*\*\*)  $p < 0,05$ .



**TRASTORNO DEL COMPORTAMIENTO ALIMENTARIO  
SE ASOCIÓ CON ESTADO DE ÁNIMO DEPRESIVO EN  
MUJERES CLIMATÉRICAS AFRODESCENDIENTES DE LA  
REGIÓN CARIBE COLOMBIANA  
VALORACION ESCALA SCOFF**

**A. Monterrosa-Castro, C. Castro-Barraza,  
A. Rosales-Becerra (Inédito)**

Sentirse enferma por estómago lleno	OR:4,71 [IC95%:2,98-7,46]
Pérdida del control sobre la comida	OR:3,07 [IC95%:1,91-4,93]
Sentir que la comida domina su vida	OR:2,96 [IC95%:1,80-4,88]
Sentirse "Gorda"	OR:2,68 [IC95%:1,56-4,60]
Perder más de 7 kg en tres meses:	OR:2,68 [IC95%:1,56-4,60]
Trastorno del Comportamiento Alimentario	OR: 3,16[IC95%:2,00-4,97]

Climaterio: Transición Saludable

420 mujeres Colombianas:  
Edad: 50,0±6,1  
Posmenopausia: 27.6%



**METABOLIC AND NUTRITIONAL STATUS AS ASSOCIATED FACTORS  
WITH PHYSICAL/MENTAL TIREDNESS IN AFRO-DESCENDANT  
WOMEN IN THE CLIMACTERIC STAGE**

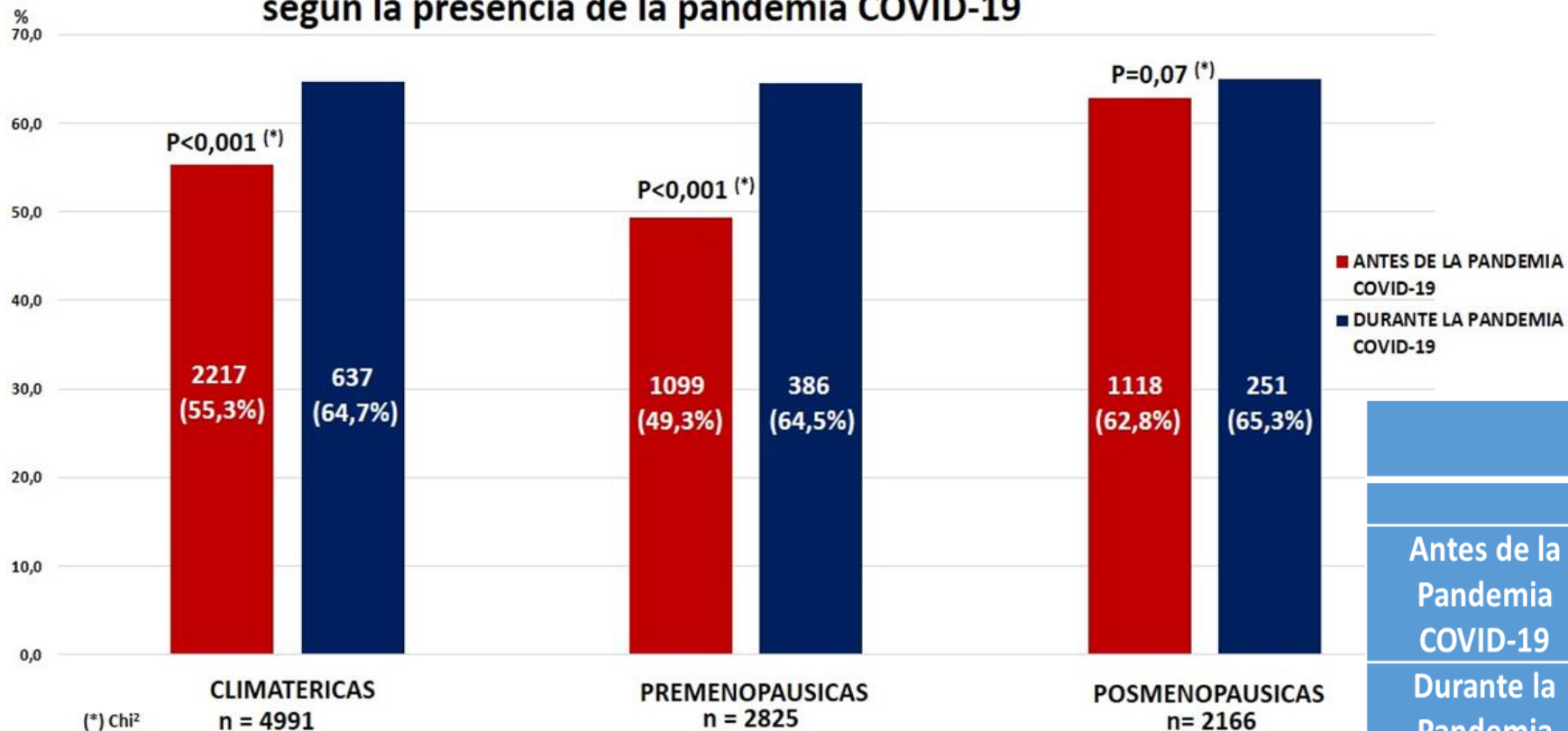
**A. Monterrosa-Castro, V. Daza-Daza, G. Romero-Martínez  
(Inédito) Sometido a XXIII-FIGO-2021**

Riesgo Metabólico Aumentado	OR: 4.37 [95%CI:1.69-11.29]
Obesidad Abdominal	OR:3.80 [95%CI:1.48-9.76]
Diabetes	OR:3.11 [95%CI:1.62-5.96]
Hipertensión Arterial	OR:3.02 [95%CI:1.84-4.97]
Sobrepeso	OR:1.31 [95%CI:0.76-2.26]
Circunferencia Abdominal	rho:0.230 [95%CI:0.137-0.318]
Circunferencia de Cadera	rho:0.217 [95%CI: 0.124-0.307]

Monterrosa-Castro Á, Monterrosa-Blanco A, Rosales-Becerra A (Inédito) Sometido a XXIII-FIGO-2021

Figura 1

Comparación de la frecuencia de problemas de sueño, según la presencia de la pandemia COVID-19



	Climaterio (*) n=4991		Premenopausia (*) n = 2825	
	OR [IC95%]	p	OR [IC95%]	p
Antes de la Pandemia COVID-19	1			
Durante la Pandemia COVID-19	1,56 [1,34-1,81]	<0,001	1,97 [1,63-2,38]	<0.001

(\*) Chi²





## **ANOTACIONES FINALES**

**La Salud Mental en Mujeres Menopaúsicas un Factor Importante**

**La Salud Mental es un Problema de Salud Pública**

**Los Síntomas Psicológicos son Comunes (*Menopause Rating Scale*)**

**Los Trastornos Psicológicos Deben ser Diagnosticados**

**Se ameritan estudios comunitarios:**

- **Epidemiología de los Síntomas - Enfermedades**
- **Discapacidad - Factores de riesgo**

**Situaciones Cambiantes con el tiempo, los hábitos, las etnias y las culturas.**

**Sensibilizar a los Profesionales que atienden Mujeres Menopaúsicas:**

**Valorar Factores Psicosociales en la consulta de Climaterio.**

**Recomendar el Desarrollo de Políticas que articulen en mejor forma aspectos Bio-Psico-sociales en la consulta de Menopausia y Climaterio**

## La Menopausia y el Climaterio no son Solo

- Oleadas de calor
- Síndrome

## Genitourinario de la Menopausia

Hay otros síntomas que se deben interrogar y tratar

- Los síntomas psicológicos son frecuentes



**La Menopausia es un evento biopsicosocial...que debemos atender...!**





Saluddelamujer   
Grupo de Investigación Salud de la Mujer  

[www.grupodeinvestigacionsaluddelamujer.com.co](http://www.grupodeinvestigacionsaluddelamujer.com.co)